

大阪市立大学 工学部 電気情報工学科  
大学院 工学研究科 電子情報系専攻 応用システム領域

教授 安倍広多 博士 (工学) Prof. Dr. Kota Abe  
k-abe@osaka-cu.

研究テーマ名：分散システムと基盤ソフトウェア

キーワード：分散アルゴリズム, 分散データ構造

高校生への一言：自分の限界を決めるのはまだ早い！様々なことに挑戦しよう

大学での担当科目：情報基礎

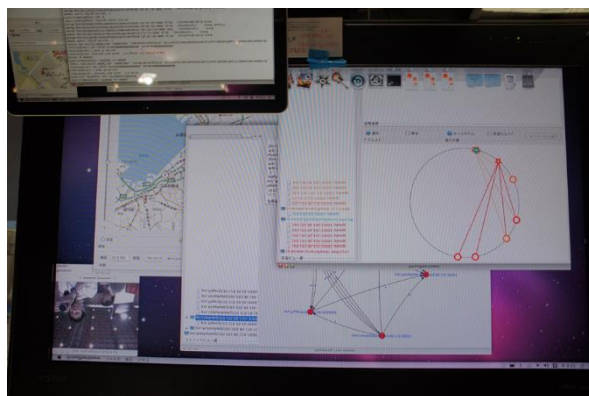
大学院での担当科目：ネットワークシステム工学特論, 前期特別研究, ゼミナール, 後期特別研究, 特別演習

所属学会：情報処理学会, 電子情報通信学会, IEEE



## 1. 研究概要

ネットワークで接続された複数のコンピュータによってなんらかのサービスを提供するシステムを分散システムといいます。分散システムでは、複数のコンピュータ上で互いに通信しながら並行に動作するアルゴリズム—分散アルゴリズム—が使われます。本研究室では分散システムのための分散アルゴリズムや基盤ソフトウェアを研究しています。



## 2. 高校生向けに提供可能な講演テーマの例 (実績も含む)

上記テーマ